



**부천문화재단**  
Bucheon Cultural Foundation

# 공연장 안전 관리 매뉴얼



**(재)부천문화재단**

공연장운영팀(오정아트홀)

# I 공연지연 상황

## 가. 공연지연의 원인

- 1) 매표업무, 초대권 분배업무 등의 지연, 중단 등으로 인한 공연지연
- 2) 배우사정(공연시간에 지각 등)으로 인한 공연지연
- 3) 무대사정으로 인한 공연지연
- 4) 정전 등으로 인한 공연지연
- 5) 공연시작 전 객석 내의 문제로 인한 객석입장 연기
- 6) 인접한 공연장의 화재나 사고 등으로 공연시작 불분명
- 7) 교통마비로 출연자나 관객의 일부가 도착하지 못한 상황 등

## 나. 공연지연 시 대응요령

- 1) 공연시작 예정시간보다 10분 이상 지연될 경우에는 안내방송(1차)을 내보낸다.
- 2) 공연시작 예정시간보다 20분이 지연될 경우에는 구체적인 시간을 정하여 안내방송(2차)을 내보낸다.  
 ※ 대기시간 추가편성은 신속한 결정으로 방송안내를 함으로써 관객들의 불만이 커지지 않도록 하는 것이 중요
- 3) 공연이 취소되는 경우에는 환불 및 규정에 따른 조치를 취한다.
- 4) 공연지연 시 안내멘트(예시)

| 홍보문안   | 유의사항   |
|--|--|
| ◎ 관객 여러분께 알려드립니다.<br>예기치 못한 무대사정(출연자사정, 매표소 전산장애, 정전 등)으로 인해 공연시작이 지연되고 있습니다. 잠시 후에 공연이 시작될 예정이오니 객석 내에서 기다려 주시기 바라며, 여러분의 많은 양해 부탁드립니다. 감사합니다.  | ※ 정시보다 10분이상 늦어질 경우 사용                                 |
| ◎ Ladies and Gentlemen, your attention please!<br>We're experiencing an unexpected technical problem. We'll try to continue the concert(or performance, opera, show) as soon as possible. We ask that you remain in your seats, we will advise you when we have more information. Thank you very much for your patience. | ※ 시작 시간이 정확하지 않을 경우 구체적인 시간(10~20분)을 안내하여 휴식할 수 있도록 유도 |

## II 공연 중 화재발생 상황

### 화재상황 대처 흐름도

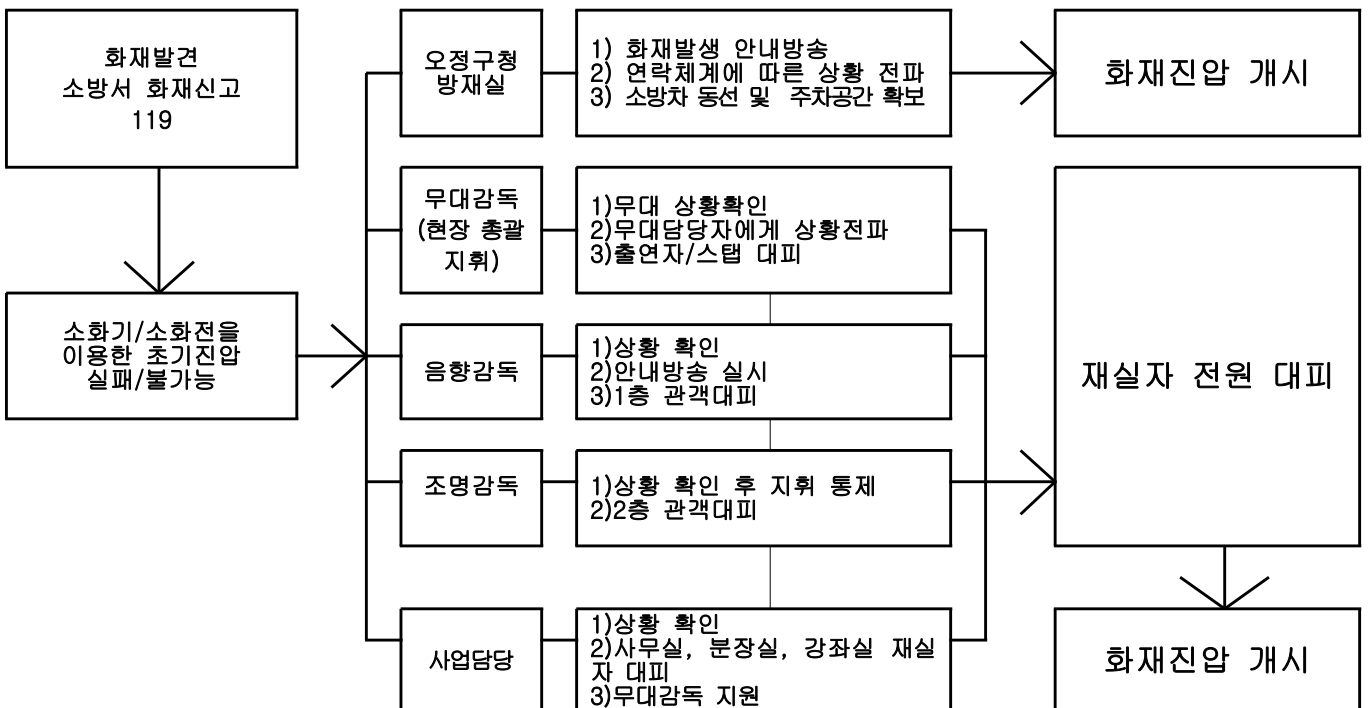
#### 1) 초기 화재진압에 성공한 경우



#### 2) 초기 화재진압에 실패한 경우

##### <안내멘트>

공연장 무대에서 사고가 발생되어 잠시 공연을 중단하게 되었사오니, 관람객 여러분께서는 당황하거나 서두르지 마시고, 관계자의 유도에 따라 객석 출입문을 통하여 건물 밖으로 질서 있게 퇴장하여 주시기 바랍니다.

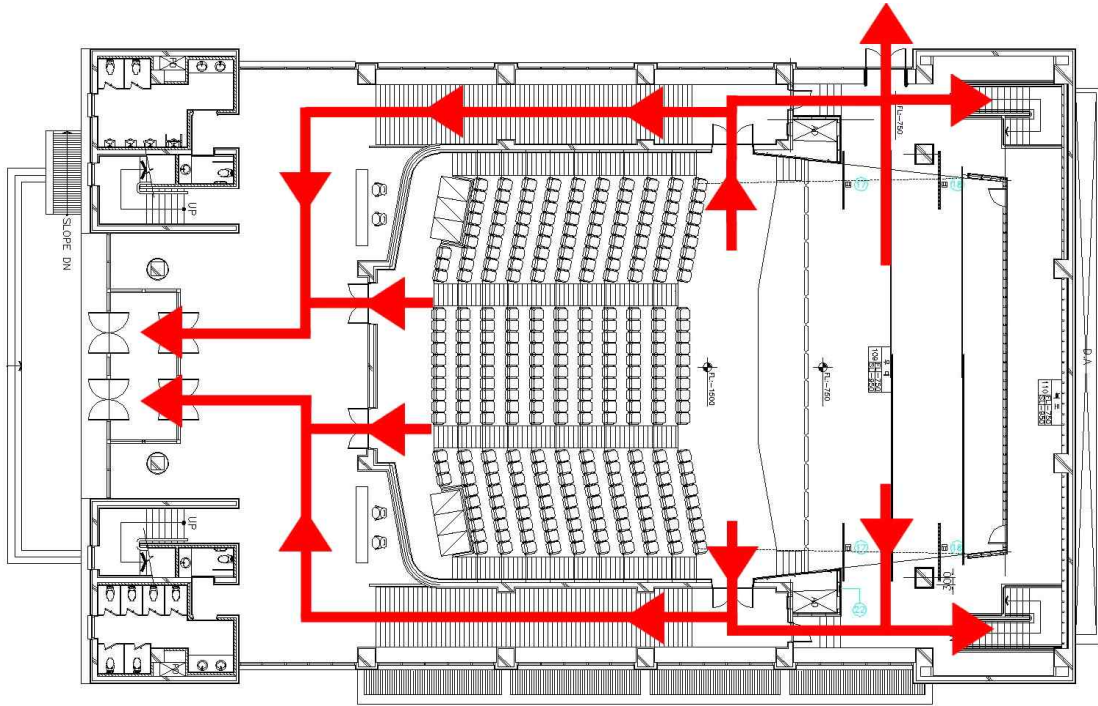


Ⅲ

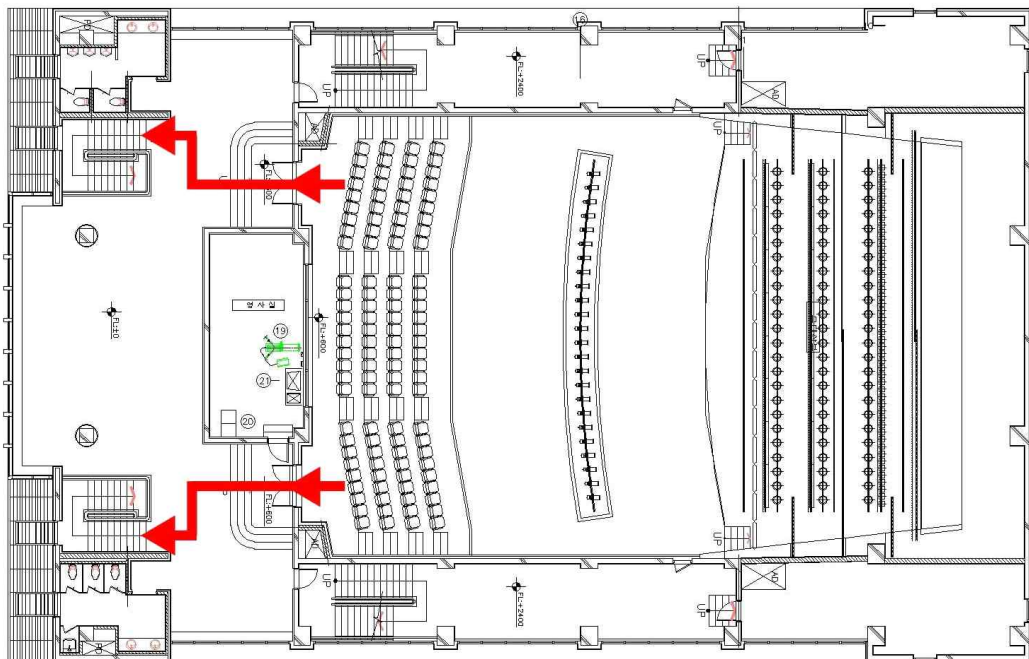
공연장 무대 상황(화재) 발생 시 초기 대응 요령

| 시간          | 상황내용              | 무대감독<br>HM(하우스매니저)   | 무대 대기자 행동요령   | 상황 방송 방재실 (진행멘트)   |
|-------------|-------------------|--|---|--|
| 5'          | 화재발생              | 공연장 화재발생확인   |   |  |
|             | 화재사실<br>(1차)전파    | 무대감독↔HM↔방재실  | 공연장 무대 상수에서 화재 발생!  | 지금 무대에서 원인모를 화재가 발생하였습니다. (2번)   |
|             |                   |  | 무대감독(무대스텝포함)↔HM↔방재실(상호연동)   | 무전기를 이용한 상호 긴급연락(전 무대스텝 무대감독원외 무전기 사용절대금지)   |
|             | 1차 초기진압실시         | 무대스텝   | *무대스텝 소화기사용초기진압   |  |
|             | 화재범위확대            |  |   | 초기진압 실패  |
|             | 무대감독              | 무대감독↔HM↔방재실(상호연동)  | 공연중단 지시 및 관객대피  | 무대 출연자 및 관객 대피유도   |
|             | 무대감독              | 무대감독↔HM↔방재실(상호연동)  | 본격 화재진압요청(무대SP설비 작동요청)  | 무대자체 매뉴얼에 따른 행동개시(음향실, 영상실, 조명실, 기계실)  |
|             | 정전 안내             |  | 객석내 정전  | 화재로 인해 정전이 되었습니다.  |
|             | 공연중단<br>안내방송      | 방재직원 무대전용 소방벨브 작동  | *방재실! 전동벨브 작동!  | 화재가 더욱 확산되어 소화기로 진화가 불가능하여 무대전용 개방형 스프링클러를 작동하여 진화작업을 벌이고 있습니다.  |
|             |                   | 안내방송(HM)   | *음향실:공연중단 안내방송 실시<br>*비상조명등 작동  | 무대감독은 관객대피를 위해 하우스매니저와 음향실에 관객 긴급대피 지시. 객석내 비상조명등이 켜 졌습니다.   |
|             | 화재사실전파<br>소방서신고   | 방재실<br>관할소방서 119신고<br>비상연락망  | *방재실: 화재사실을 알리는<br>비상방송 작동  | 자위 소방대원들이 초기진화에 최선을 다하였으나 초기진화 실패로 관할 소방서에 화재신고를 하여 긴급출동 요청을 하였습니다.  |
|             | 화재확산<br>방지차단      |  | *방재실 방화막(메인막)작동<br>*방화막 하단 대피유도   | 지금 화재의 확산을 막기 위하여 무대 방화막(메인막)을 작동시켰습니다.  |
|             | 장애인대피             | HM↔수표원<br>1층객석 장애인 1명<br>우선 대피요청                                     | 1층 장애인석 관객1명 1층<br>객석 출입문으로 후송(남자안<br>내원 휠체어로 이동)                                   | 1층 객석 출입문 수표원은 장애인 관객 1명을 우선 대피유도하시기 바랍니다. 관객여러분께 안내 말씀 드리겠습니다. 지금 무대에서 경미한 화재가 발생하여 초기진화작업 중입니다. 갑작스런 사고로 인해 공연진행이 불가능하게 되었음을 알려드립니다. 관객여러분은 안내원의 유도에 따라 침착하게 계단을 이용해 건물 밖으로 대피하여 주시기 바랍니다. 다시 한 번 말씀드립니다. 더 이상의 피해가 없도록 저희 안내원의 안내에 따라 질서 있게 대피해 주시기 바랍니다. |
| 관객대피        | 비상방송 실시(HM)       | *음향실: 화재사실 관객공지<br>하고 대피유도 비상방송<br>*하우스매니저: 관객비상 대피<br>를 위해 안내원 위치확인 | 수표안내원은 출입문 개방 후 엘리베이터를 사용하지 않고 계단으로 대피유도 하고, 객석 안내원은 암사사고 나지 않도록 객석 내에서 침착하게 안내합니다. |  |
| 안내원<br>대피유도 | 포지션마다<br>대피유도(HM) | *수표원: 모든객석문 개방확인<br>*객석안내원: 질서유지<br>*경비원: 로비유리문 모두개방                 | 수표안내원은 출입문 개방 후 엘리베이터를 사용하지 않고 계단으로 대피유도 하고, 객석 안내원은 암사사고 나지 않도록 객석 내에서 침착하게 안내합니다. |  |
| 객석 확인       | 방재실 직원            | 관람객 미 대피 여부 확인   | 방재실 요원2명 확인 차 객석내 진입하여 확인전원대피 완료확인 하였습니다.   |  |
| 10'         | 소방차출동<br>화재진압     | 소방차 출동   | *관할소방서의 소방차와<br>소방대원들 화재진압완료  | 무대에서의 화재가 관할소방서의 출동으로 완전 진압되었습니다.  |
|             |                   |  | 상 황 종 료   |  |

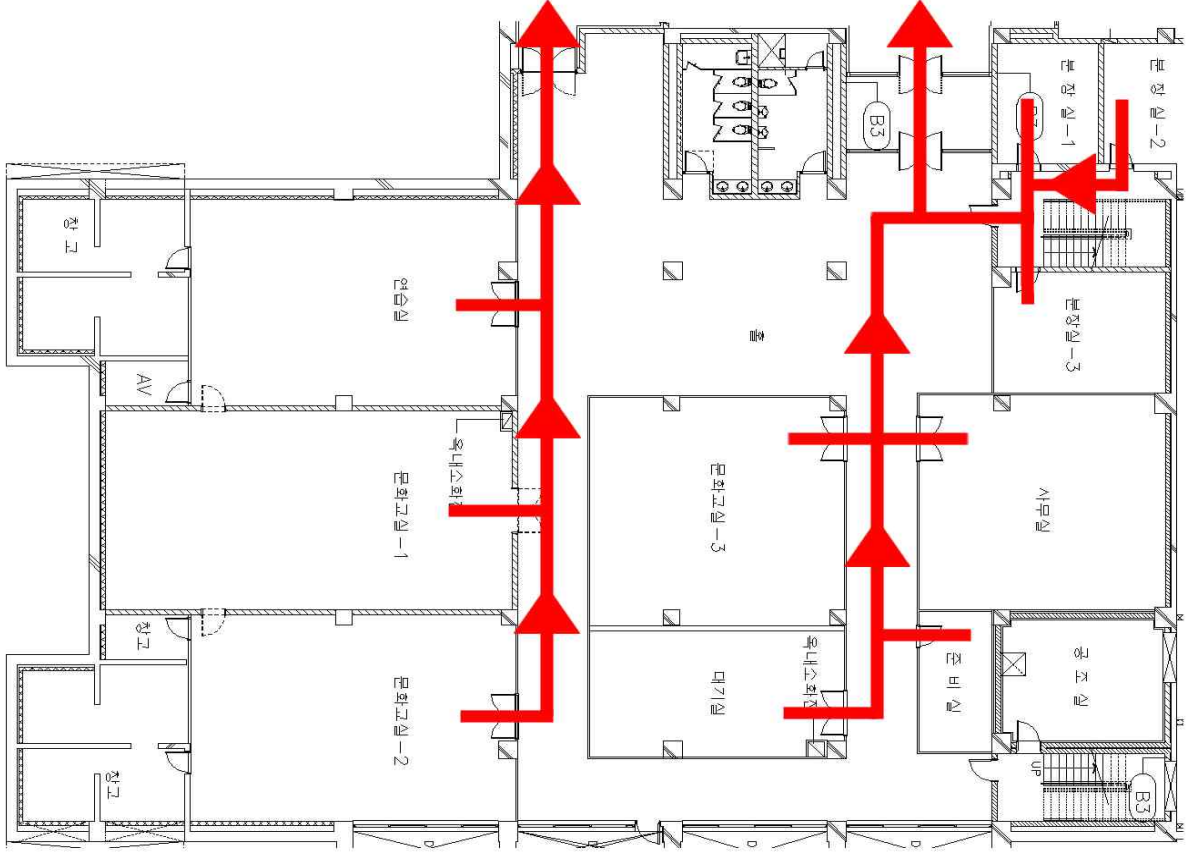
아트홀 1층 객석



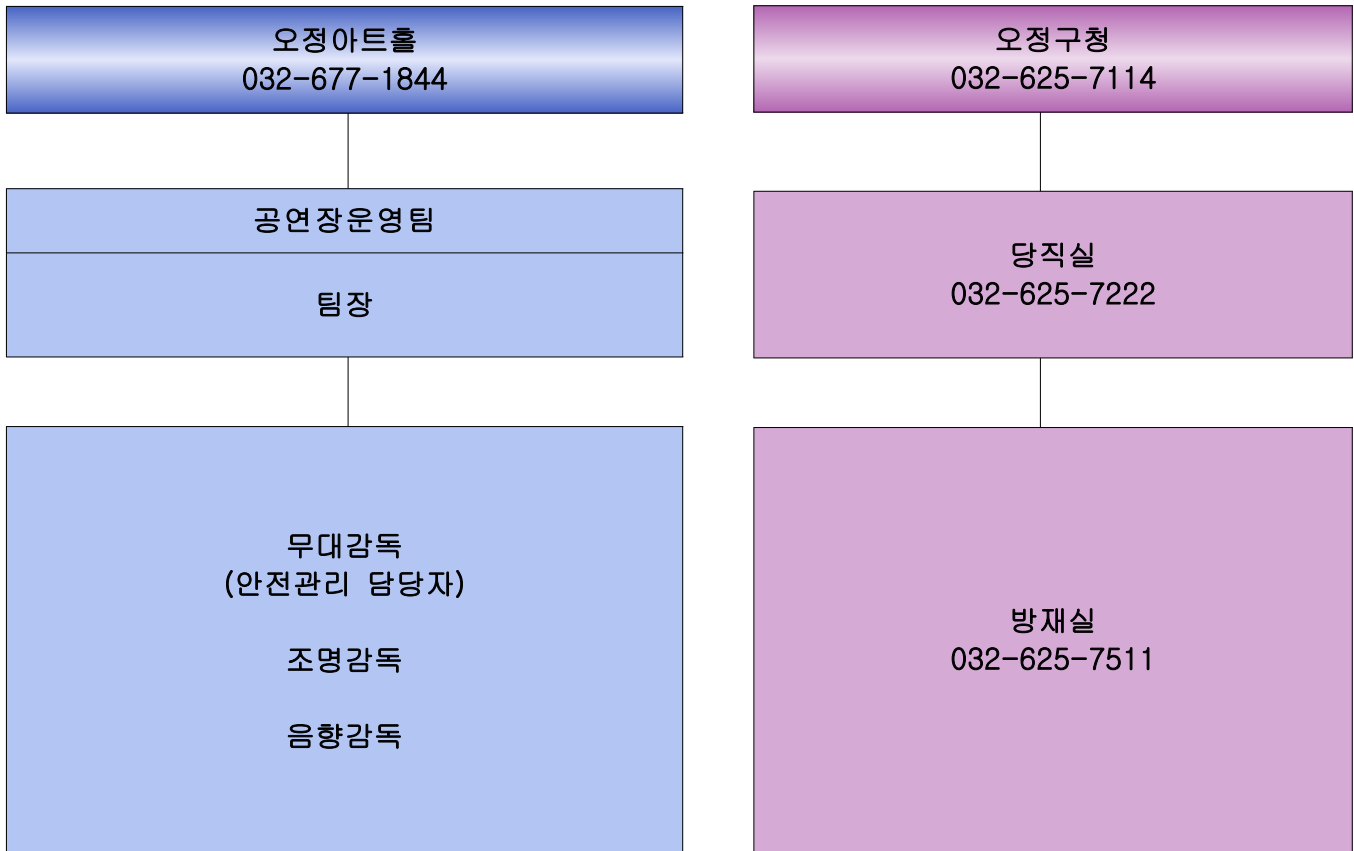
아트홀 2층 객석



아트홀 지하 1층



## V 공연장 안전관리 조직도



## VI 긴급상황 시 유관기관 연락처

| 번호 | 관계기관           | 전화번호          | 내용            | 비고 |
|----|----------------|---------------|---------------|----|
| 1  | 부천시<br>재난종합상황실 | 625-4012~4013 | 재난상황 발생 통보    |    |
| 2  | 소방서            | 119           | 화재 및 재해 발생 통보 |    |
| 3  | 경찰서            | 112           | "             |    |
| 4  | 한국전력공사         | 123           | "             |    |
| 5  | 한국가스안전공사       | 1544-4500     | "             |    |
| 6  | 부천순천향 병원       | 621-5114      | 인명피해 및 부상자 이송 |    |
| 7  | 부천가톨릭성모병원      | 1577-0675     | "             |    |
| 8  | 광명 성애병원        | 02-2680-7114  | 수지 절단환자 이송    |    |
| 9  | 인천 성민병원        | 032-726-1000  | 수지 절단환자 이송    |    |
| 10 | 베스티안 부천병원      | 032-612-7575  | 화상환자 이송       |    |